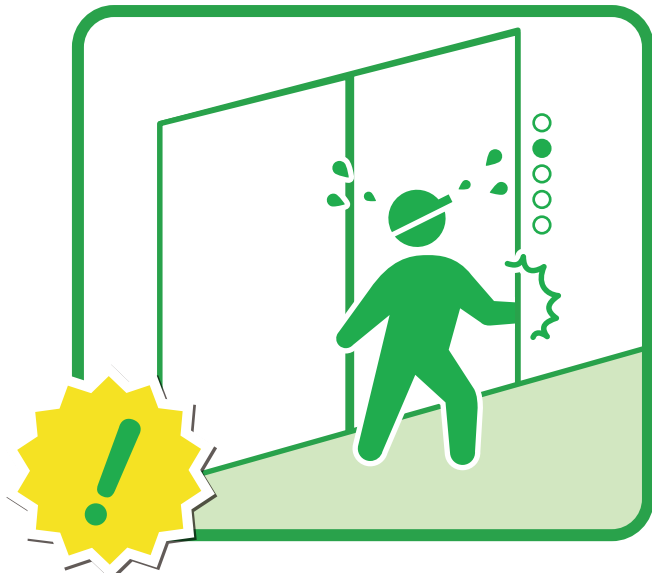


安全・快適にご利用いただくために

エレベーター4つのマナー



ドアにふれない！

ドアにふれたり、もたれたりしないでください。



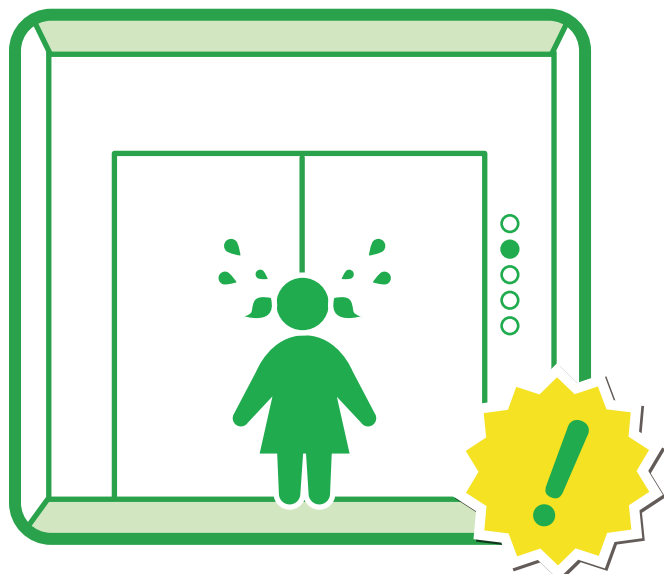
長いひもに注意！

ペットのリードなどがドアに挟まれないようにご注意ください。



あばれない！

かご内であばれると急停止するおそれがあります。



子どもは一人でのせない！

小さなお子さまには、必ず保護者が付き添いましょう。

エレベーターは、正しい乗り方で、安全に乗りましょう。